



顕微鏡用USB接続デジタルカメラ
YCU-300F



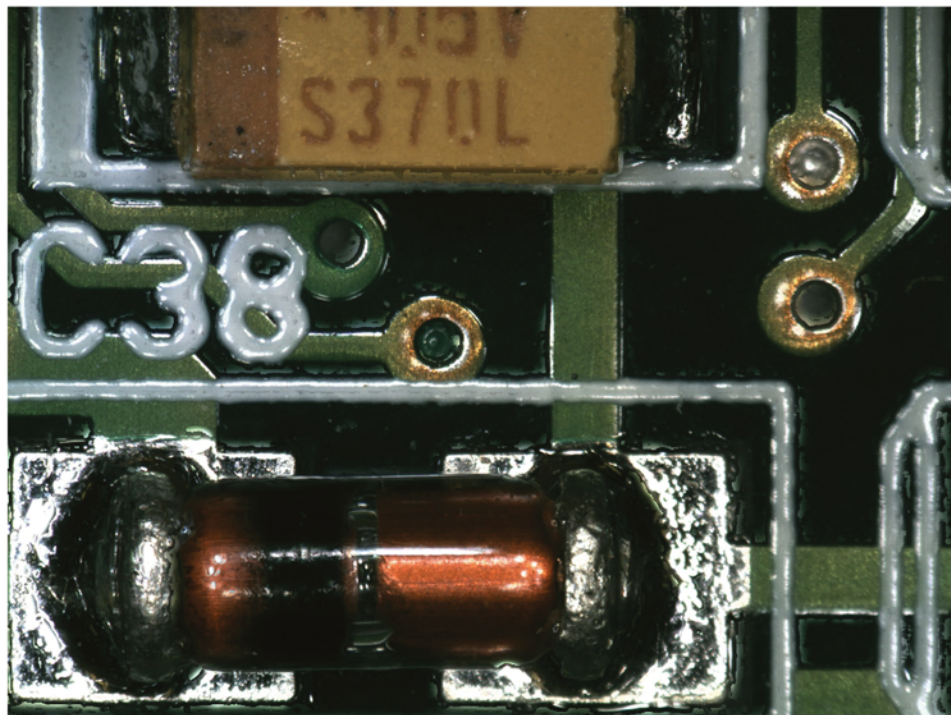
For Microscope USB CAMERA YCU-300F made by YASHIMA.

付属ソフトウェアの機能

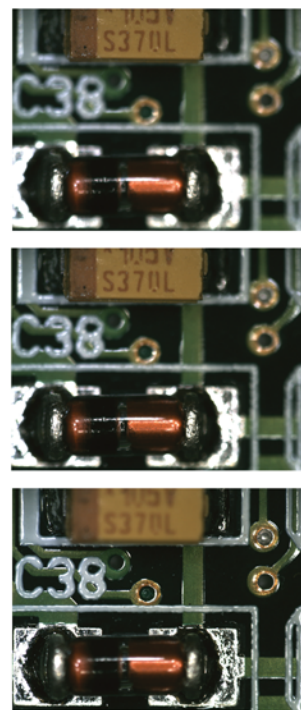
IMAGE FUSION 画像合成機能

2枚以上のピントの合い方の違う画像を重ね合わせて、
全体的にピントの合った1枚の画像をソフトが自動的に作成します。

合成する画像の枚数制限なし！

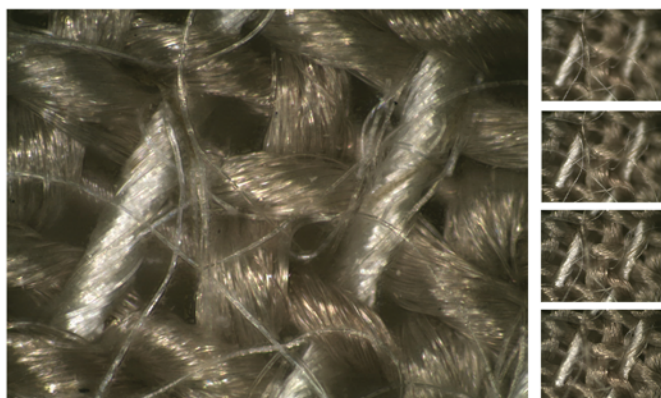


YCU-300F搭載のYDZ-3F(30倍)使用



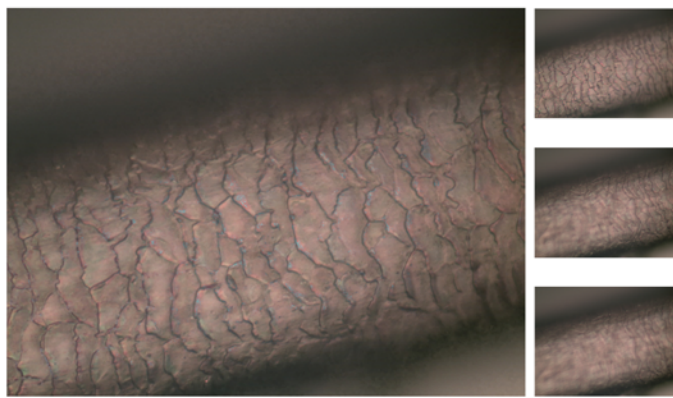
顕微鏡観察では、倍率が高くなればなる程、わずかな高低差でもピントが合わなくなってしまいます。そんな場合に、こちらの機能を使えば、ピントの合い方の異なる2枚以上の画像を用意するだけで、ソフトが自動的に全体にピントの合った画像を作成してくれます。この機能で合成できる画像の枚数に制限はありません。立体的な物の観察や、高倍率での観察に大変便利な機能です。

麻布の観察



YCU-300F搭載のYDZ-3F(100倍)使用

毛髪の観察



YCU-300F搭載のTMR-1(約1880倍)使用

※合成はソフトが自動的に行うため、試料や撮影具合など、条件によって合成のされ方に差が生じます。

その他の主な機能

測長機能

基本的な測長に対応しており、測長は静止画上だけでなく、ライブ観察中でも行うことができます。

測長アイコン⇒

ライブ画像設定

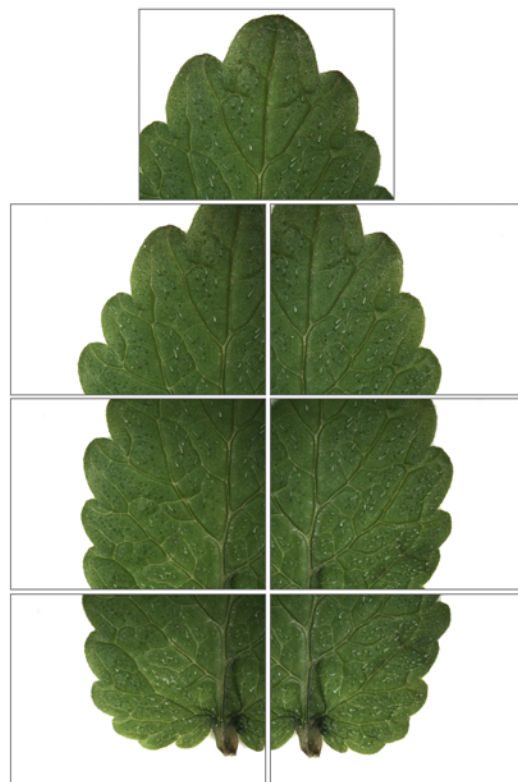
露出値、R・G・B値、クロスライン表示、画像の左右・上下反転等、ライブ観察中の画像・画面設定が行えます。細かく設定した画像調節の数値等を保存し、読み込むこともできます。

IMAGE STITCHING 画像連結機能

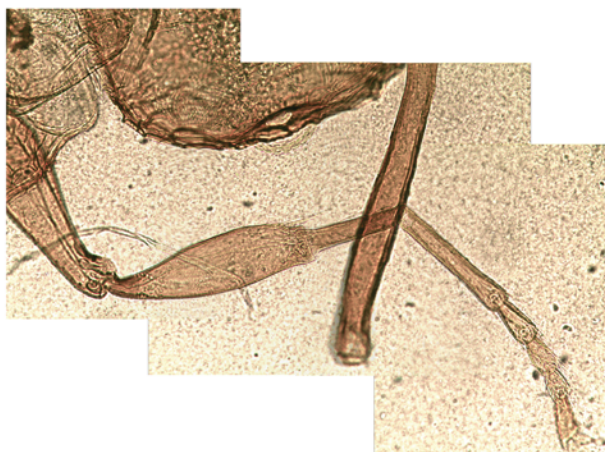
2枚以上の画像を、縦、もしくは横につなげて1つの大きな画像にすることができます。



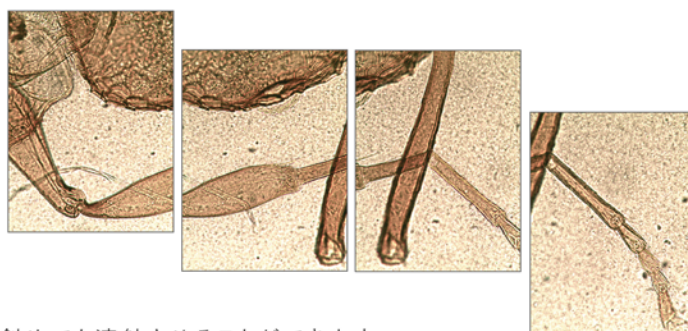
YCU-300F搭載のYDZ-3F(30倍)使用



観察物が大きい場合、画像サイズに収めることができず、端がはみ出てしまうことがあります。その場合は、こちらの機能を使えば、断片的に撮影した画像をソフトが自動的につなげ、1枚の画像に作成してくれます。作成画像はソフト上で開くこともできますので、広い範囲を測長したり、また、観察物の全体図を作成することも可能です。



YCU-300F搭載のTBI(約470倍)使用



斜めでも連結させることができます。

また、一度に連結できる枚数は20枚ですが、連結した画像を再度連結させることもできますので、広範囲の観察が可能です。

※連結位置はソフトが自動的に抽出するため、試料や撮影具合など、条件によって連結のされ方に差が生じます。

静止画像処理 ぼかし、シャープ化、浮き彫り(エンボス)、色反転、輪郭抽出等、様々な効果を静止画に与えることができます。また、色調・彩度・明度調節、R・G・B調節もでき、撮影した後でも画像調節可能です。

セルカウント ワンクリックで明度の違いを自動的に判断し、明度の低い部分のみ選択、選択範囲の面積や周囲、幅等を計測することができます。手動でも行えるので、より正確な計測が可能です。

動画撮影 静止画だけでなく、動画の撮影も可能です。撮影した動画はソフト上で再生できます。

主な仕様

YCU-300F	
レンズマウント	Cマウント
サイズ	1/2インチ
撮像素子	画素数 300万画素 (3 Mega Pixels)
	形式 カラーCMOS
	画素サイズ 3.2um×3.2um
表示可能画像サイズ	2048×1536Pix/10fps
/ フレームレート	1024×768Pix/25fps
S/N比	45dB
感度	1.0V/Lux-sec@500nm
CPU	Intel Pentium4 1.7GHz以上
メモリ	1GB以上推奨
動作環境	OS Windows XP, Vista, 7 (32, 64bit)
	インターフェース USB2.0専用
	グラフィックメモリ 256MB以上推奨
重量	約130g (ケーブルは除く)
基本付属物	カメラ本体、専用ソフトウェアCD-R、取扱説明書、Cマウント⇒JIS変換アダプター
価格	¥129,000 (税抜)
JANコード	4562357-221188

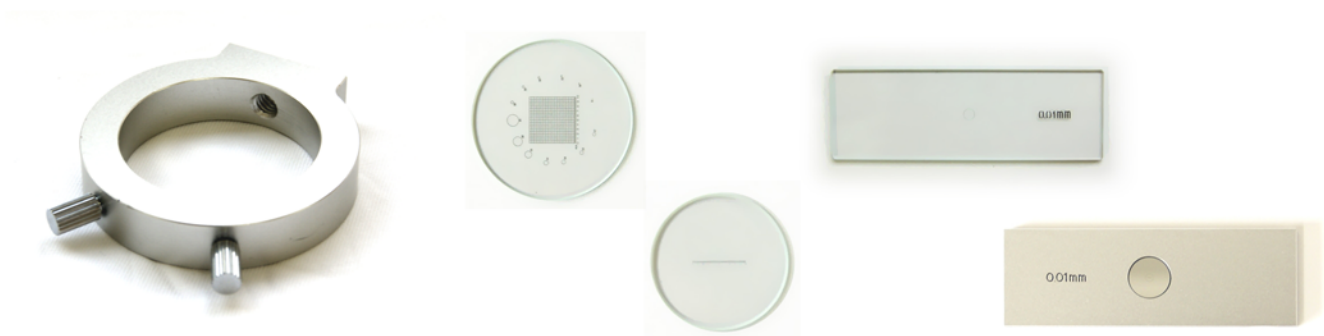
オプション

スタンド固定用アダプター (YAA-1) ¥7,800 (税抜)

測長基準スケール

(スケールの設定をする際に使用するものです。最初のスケールの設定が細かければ細かいほど、後の測長の値がより正確になりますが、低倍率の場合にはあまり細かいとうまく測長できない場合もあります。倍率に合わせた、適切なスケールをご使用ください)

- 方眼型 (YAM-1) 1Divi=0.1mm, 円型, ¥3,000 (税抜)
- ノーマル型 (YAM-2) 1Divi=0.05mm, 円型, ¥3,000 (税抜)
- 対物マイクロメーター (YAM-3) 1Divi=0.01mm, スライドガラス型, ¥5,500 (税抜)
- 反射型対物マイクロメーター (YAM-5) 1Divi=0.01mm, スライドガラス型 (金属製), ¥15,000 (税抜)



※製品の外観・仕様は改良のため予告なく変更することもあります。予めご了承ください。



八洲光学工業株式会社
YASHIMA OPTICAL CO., LTD.

販売代理店

〒166-0012 東京都杉並区和田1-1-12 八洲ビル5F
TEL 03-5340-0391 / FAX 03-5340-0485
E-mail yashima@microscope.co.jp
Homepage <http://www.microscope.co.jp>